

Visualisierung der Baumasse
des städtebaulichen Entwurfs,
Garde-Dragoner-Kaserne (Dragonerareal)



dragoner
denkmal
moderne

Visualisierung der Baumasse des städtebaulichen Entwurfs
des Denkmalbereiches der Garde-Dragoner-Kaserne (Dragonerareal)

dragoner-denkmal-moderne

Eberhard Elfert,

Soldiner Straße 92,

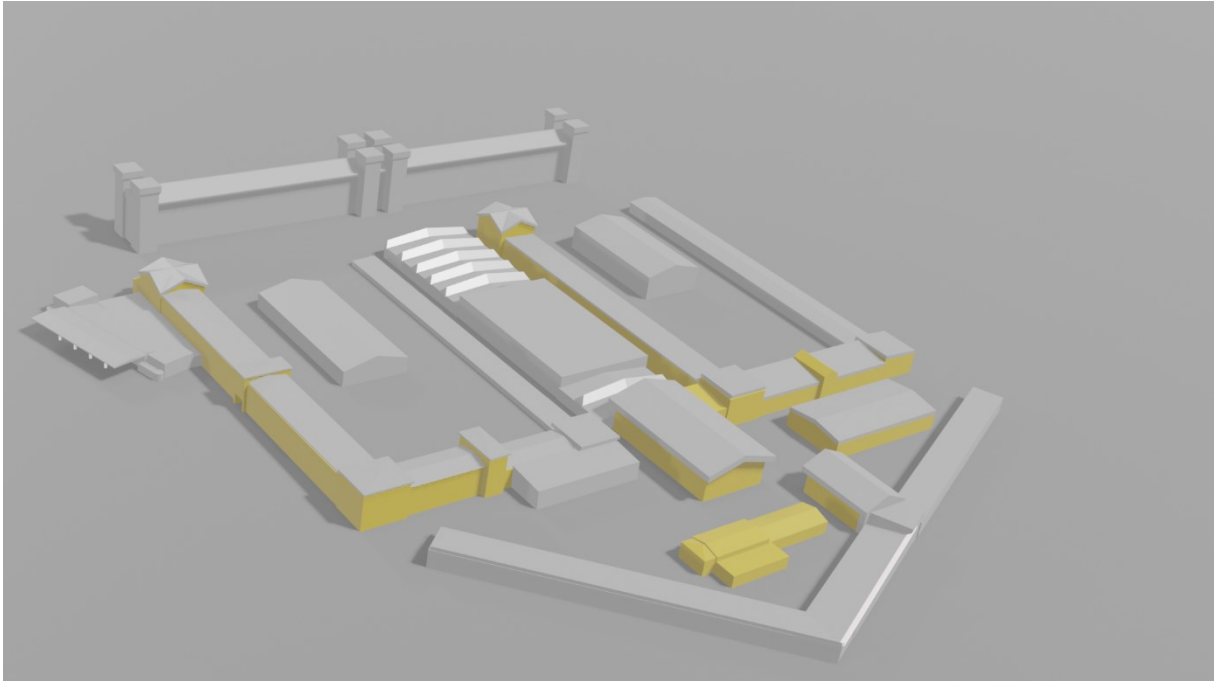
13359 Berlin

Abbildungen: E. Elfert

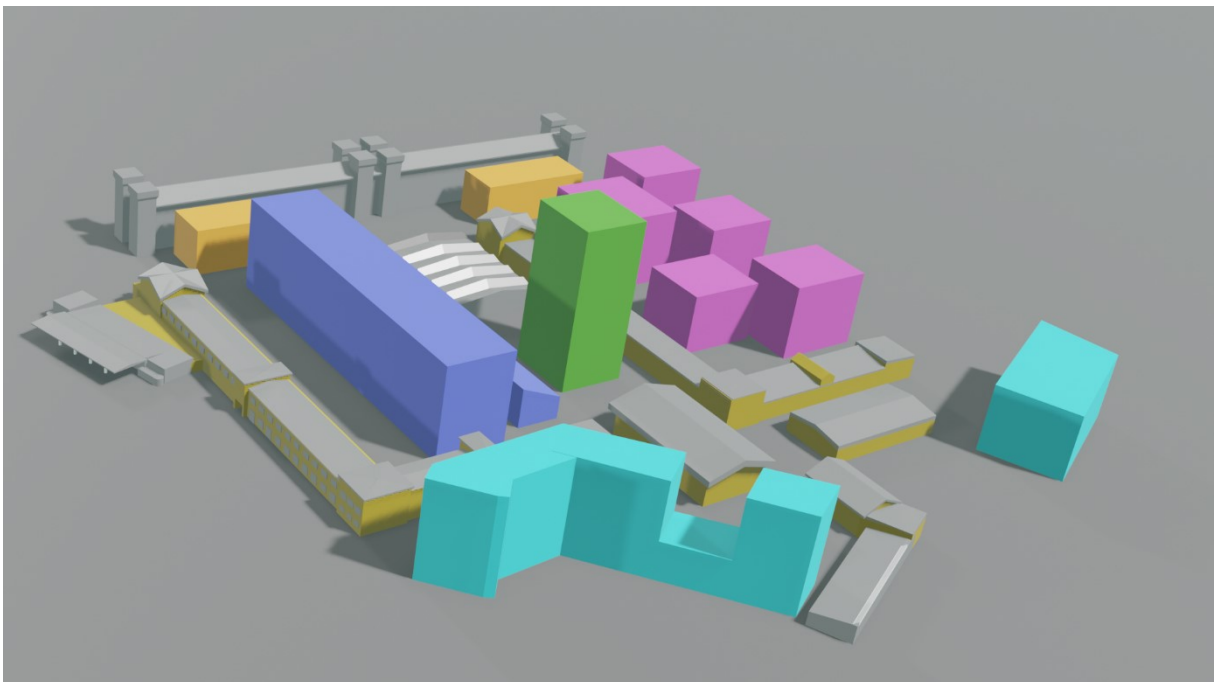
Berlin, September 2022

www.dragoner-denkmal-moderne.de

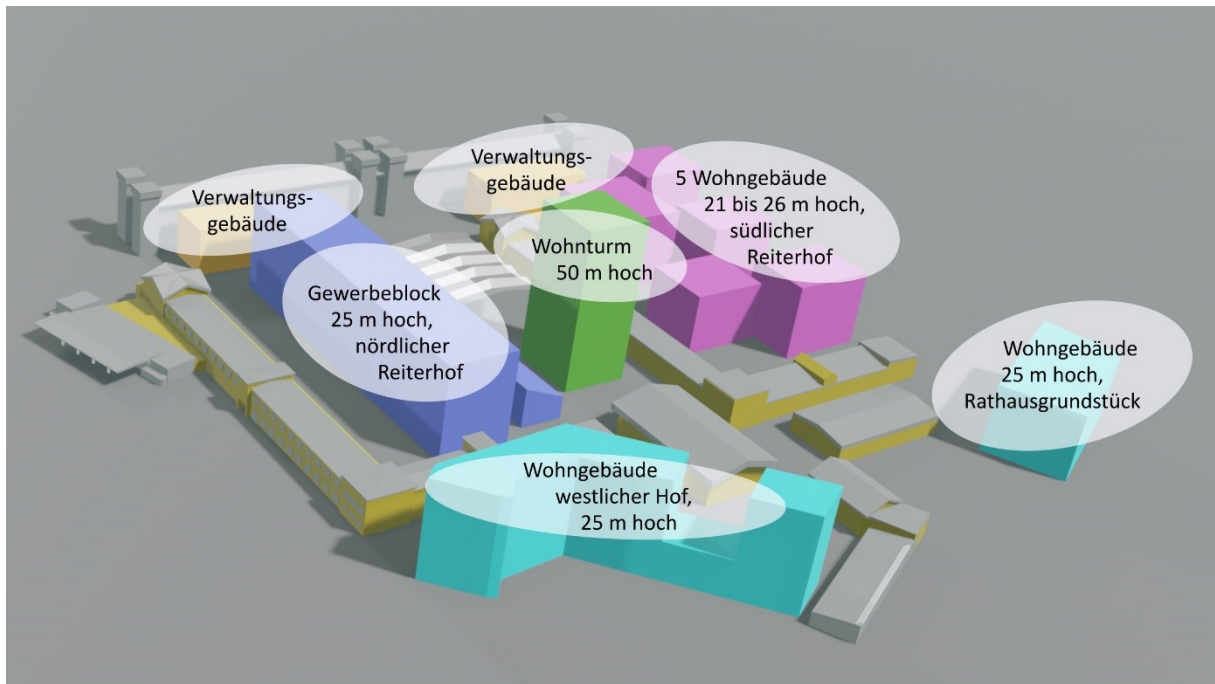
[info\(at\)dragoner-denkmal-moderne.de](mailto:info(at)dragoner-denkmal-moderne.de)



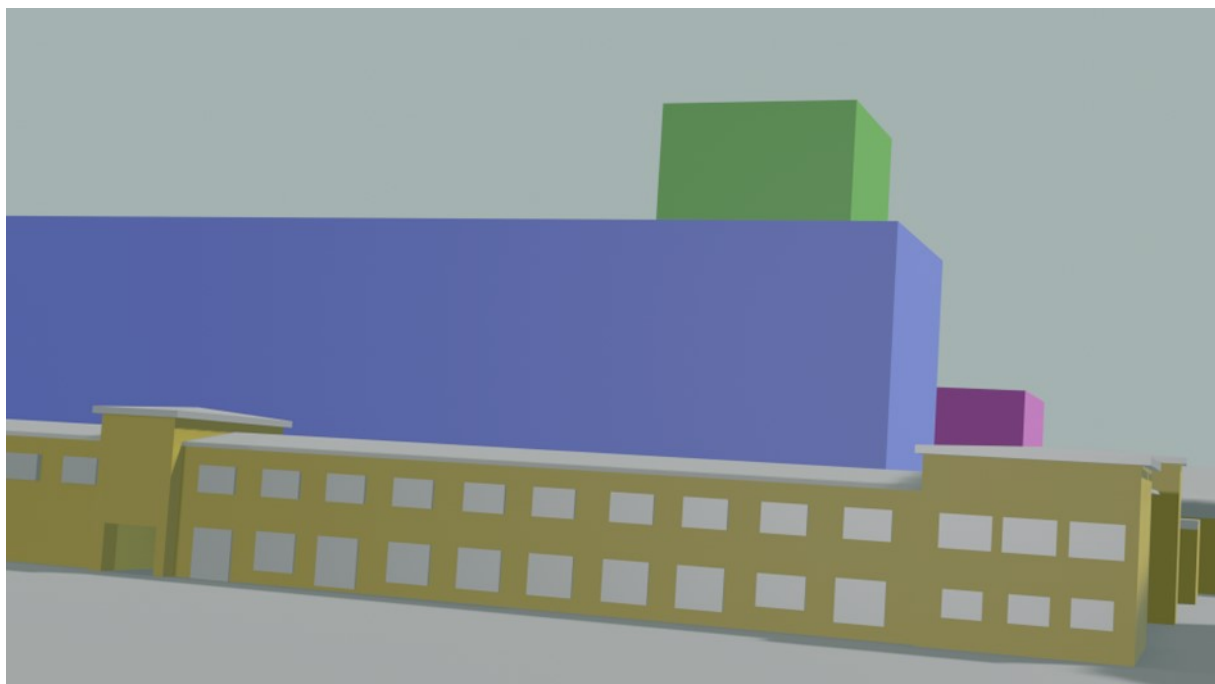
Visualisierung des Geländes des Denkmalbereiches Garde-Dragoner-Kaserne, Zustand Anfang 2022



Visualisierung des Geländes des Denkmalbereiches der Garde-Dragoner-Kaserne mit der Baumasse der Neubauten des städtebaulichen Entwurfs von Juli 2022



Visualisierung des Geländes des Denkmalbereiches der Garde-Dräger-Kaserne mit der Baumasse der Neubauten des städtebaulichen Entwurfs, Standort und Gebäudehöhe von Juli 2022



Visualisierung der Baumasse der Neubauten des städtebaulichen Entwurfs Blick von der Obentrautstraße, im Vordergrund das Bestandsgebäude (Stallflügel mit Aufstockung 1950er Jahre) dahinter in blau Gewerbeblock 25 m hoch und grün Wohngebäude 50 m hoch